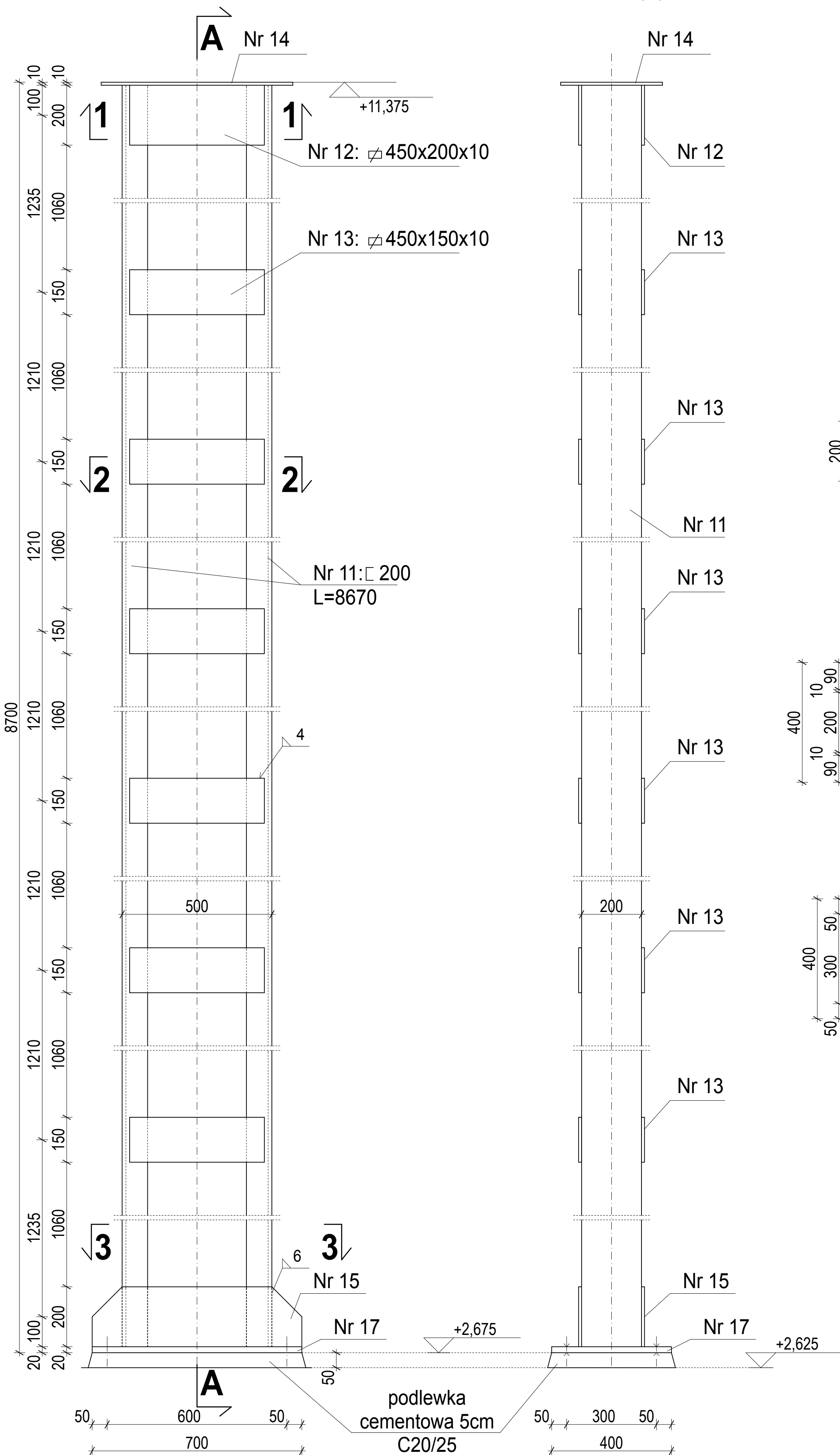


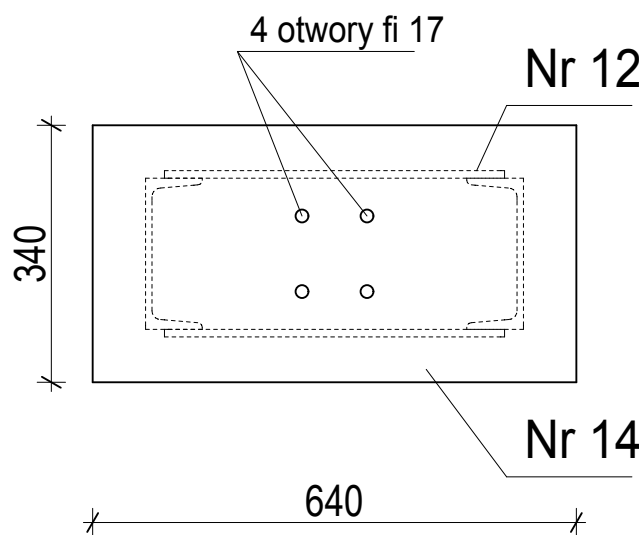
SŁUP WCIĄGNIKA

PRZEKRÓJ A-A

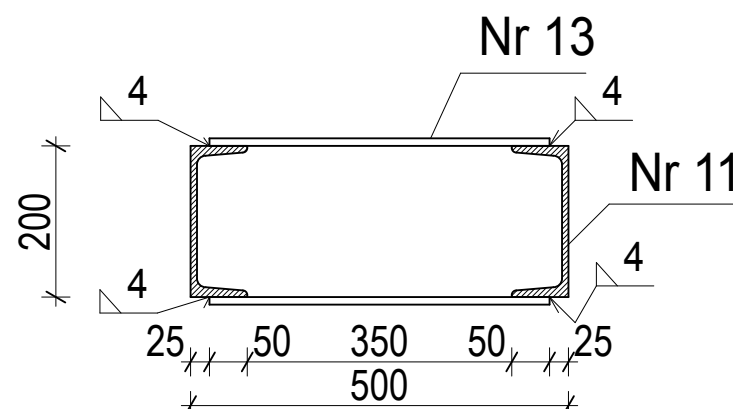


SKALA 1:10

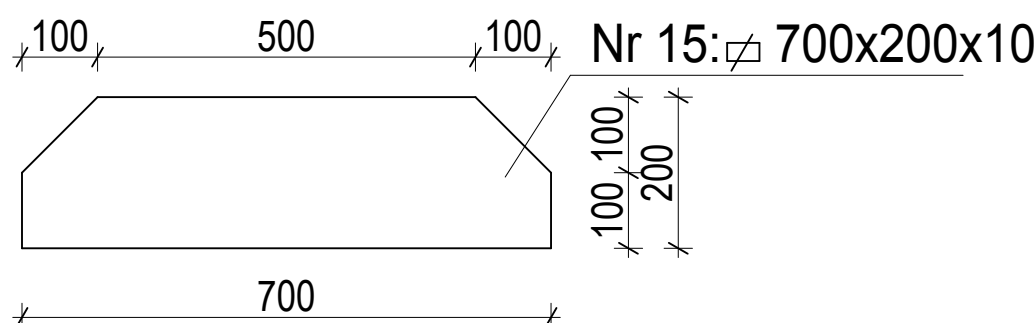
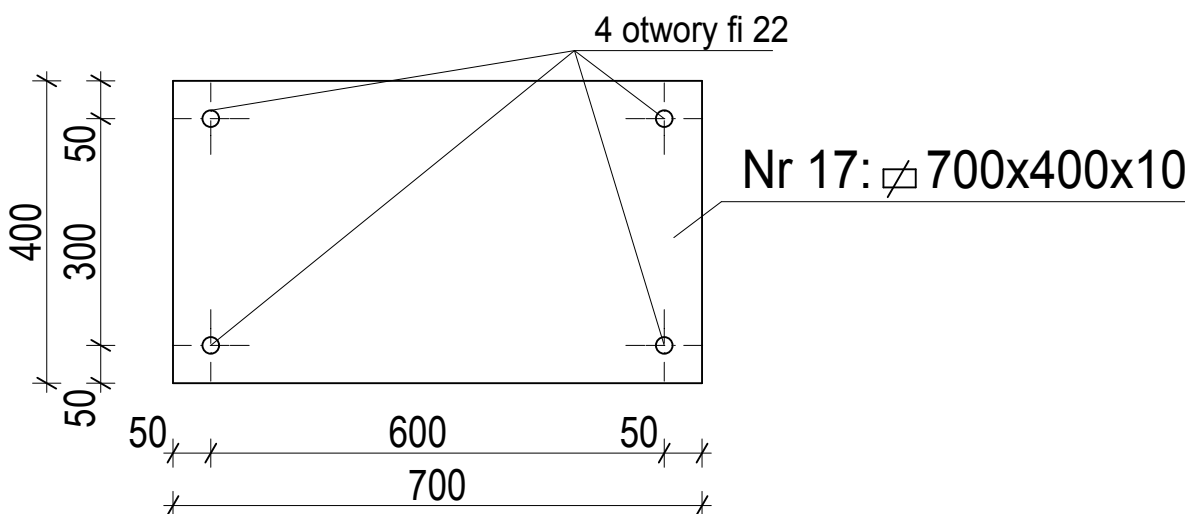
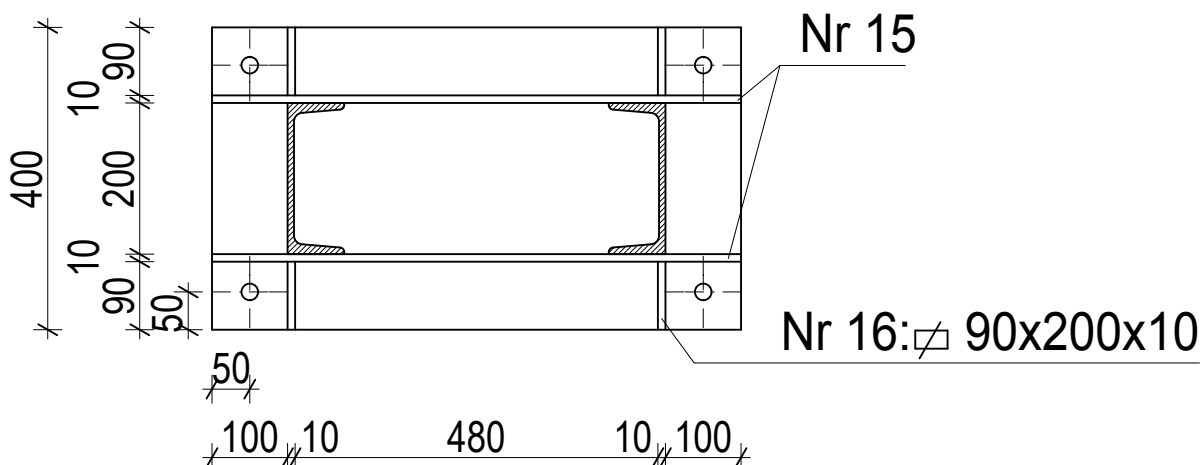
PRZEKRÓJ 1-1



PRZEKRÓJ 2-2



PRZEKRÓJ 3-3



Stal t3SX

Elektrody EA 146 lub ER 146

UWAGA:

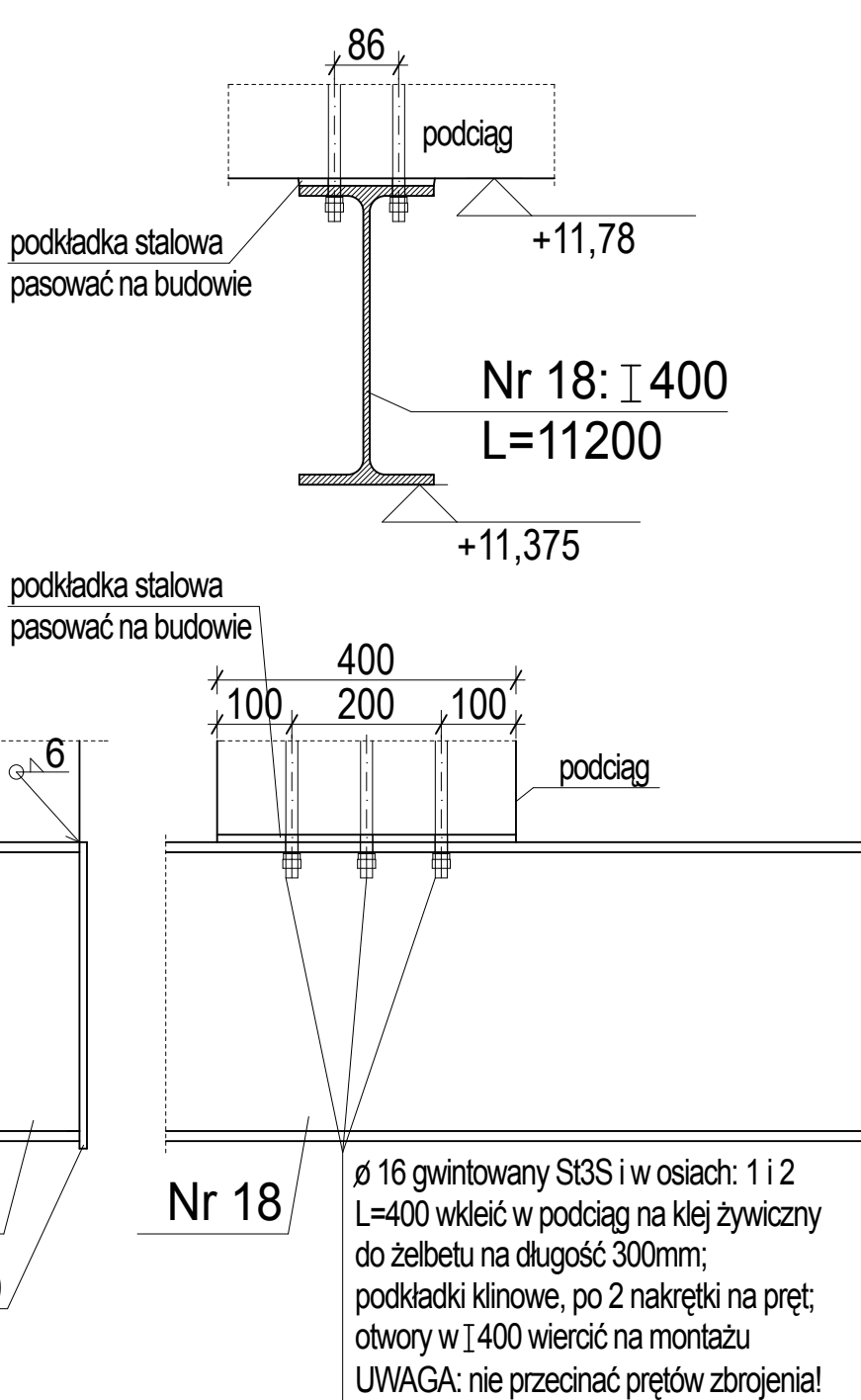
Spoiny nieoznaczone na rysunku - pachwinowe
o przekroju a=0,6 g/g - grubość cieńszego elementu
na całej długości przylegania

UWAGA:
PRZED ROZPOCZĘCIEM REALIZACJI
NALEŻY SPRAWDZIĆ WSZYSTKIE
WYMIARY NA BUDOWIE I POWIADOMIĆ
PROJEKTANTA O EWENTUALNYCH
NIEZGODNOŚCIACH
PROJEKT NALEŻY ROZPATRYWAĆ
ŁĄCZNIE Z OPRACOWANIAM
BRANŻOWYM

BELKA JEZDNA

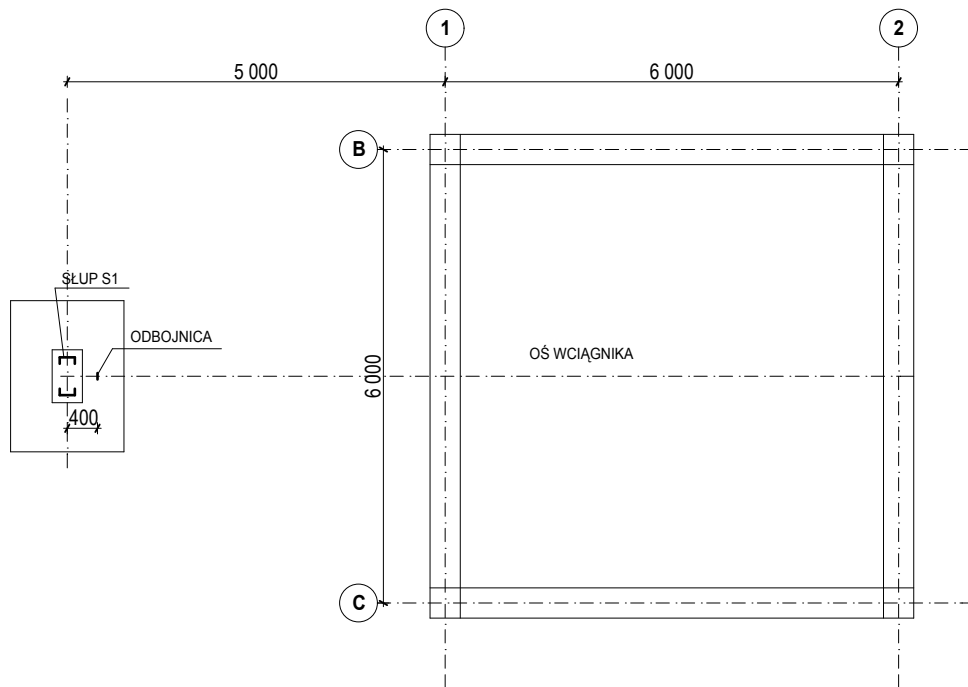
WCIĄGNIKA

SKALA 1:10



Nr	Ilość	Element	Długość	Ciężar	Ciężar	Ciężar
	szt.		m	jednostki	1 sztuki	całkowity
6	2	L60x60x6	0,18	5,42	0,98	1,95
9	4	M-16	0,07		0,13	0,52
9A	4	podkładka nakrętka M-16			0,04	0,17
10	2	pl. 160x10	0,41	12,6	5,17	10,33
11	2	C200	8,67	25,3	219,35	438,70
12	2	pl. 200x10	0,45	15,7	7,07	14,13
13	6	pl. 400x10	0,15	31,4	4,71	28,26
14	1	pl. 340x10	0,64	26,7	17,09	17,09
15	2	pl. 200x10	0,70	15,7	10,99	21,98
16	4	pl. 90x10	0,20	7,07	1,41	5,66
17	1	pl. 400x10	0,70	31,4	21,98	21,98
18	1	I 400	11,20	92,6	1037,12	1 037,12
Razem				kg		1 597,89
Dodatek na spoiny				kg		28,76
Ogółem				kg		1 626,65

SCHEMAT USYTUOWANIA BELKI JEZDNEJ WCIĄGNIKA Q=2,0 t
SKALA 1:100



ul. Powstańców Wielkopolskich 24 62-300 Września tel. 691 683 350, 691 737 853 biuro@nentech.pl		NENTECH S.C.	
Projektant:	mgr inż. Jacek Brochocki	WKP/0053/POOK/04	podpis
Sprawdzający:	inż. Witold Sprada	56/83/Pw	podpis
Stadium:	projekt wykonawczy	Branża: konstrukcja	
Obiekt	Stacja Uzdatniania Wody w Stargardzie działka nr ewid. 521/1, 521/2, obręb 0011 Stargard		skala 1:100, 1:10
Tytuł rysunku	Wciągnik: słup S1 i belka jezdna		data 2016-02
Inwestor	Miejskie Przedsiębiorstwo Gospodarki Komunalnej Sp. z o.o. ul. Okrzei 6, 73-110 Stargard		rys. nr K-S1