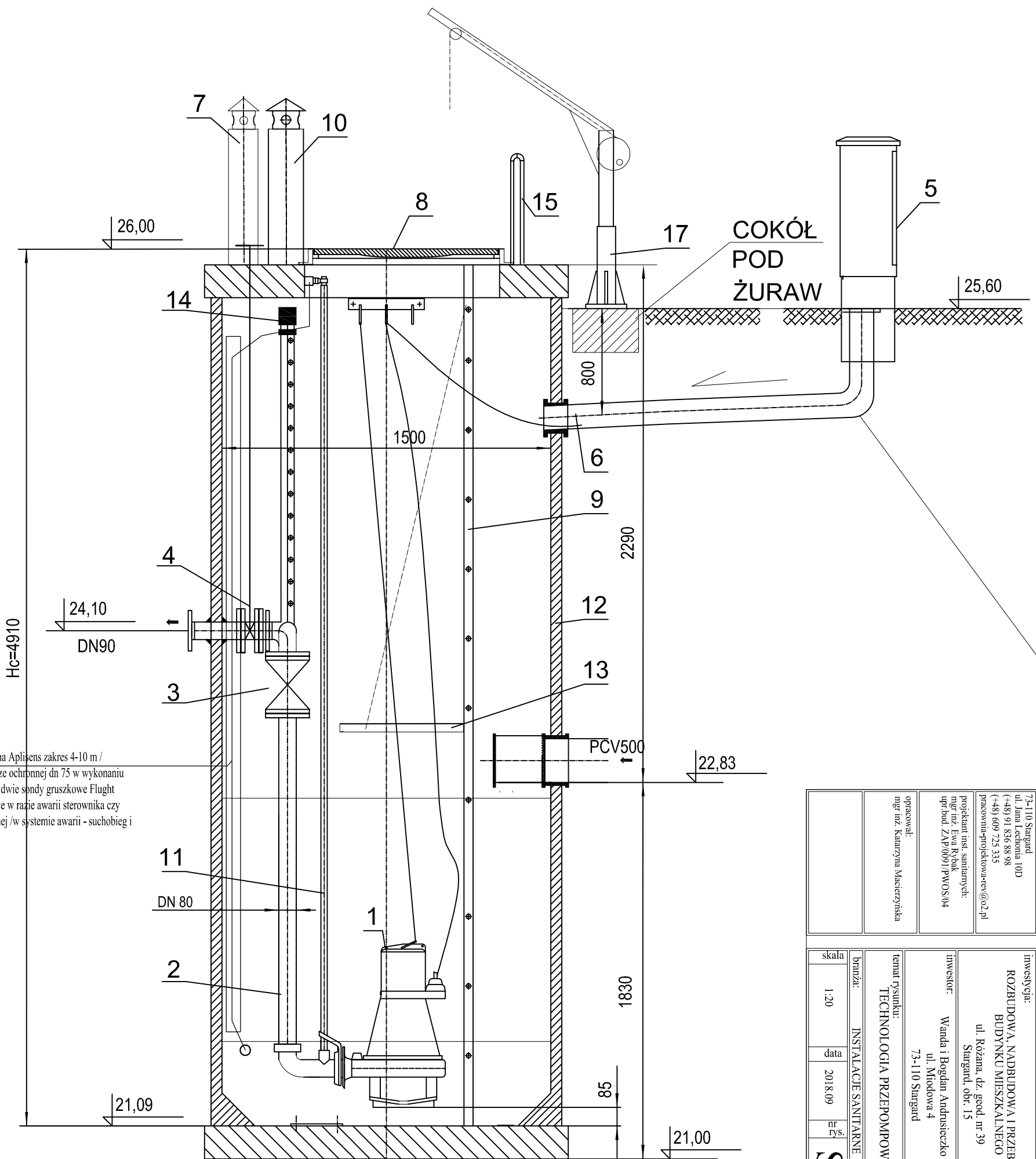


WYPOSAŻENIE PRZEPOMPOWNI

Pompa	1	SEG.40.09.E.2.1.502
Orurowanie	2	DN 50 stal nierdzewna
Zawór zwrotny	3	Kulowy Szuster DN50 2szt
Zawór odcinający-nierdzew.	4	Zasuwa nożowa DN50 2szt.
Sterowanie x 2 szt	5	wg wymagań MPGK
Zasilanie	6	przepust Ø110 dla instal.elekt.
Kominiek wentylacyjny	7	DN160 + biofiltr
Właz antywłamaniowy	8	Stal nierdzewna kwasoodporna
Drabina	9	Stal nierdzewna kwasoodporna
Kominiek wyciągowy	10	PVC DN160 + biofiltr
Prowadnica pompy	11	rury ze stali nierdzewnej 1.4404
Zbiornik pompowni	12	polimerobeton H c =4,91m
Podest technologiczny	13	Stal nierdzewna
Przyłącze do płukania	14	Stal nierdzewna
Uchwyt do schodzenia	15	Stal nierdzewna
Sondy gruszkowe 2szt.	16	Flyght
ręczny żuraw słupowy do 400kg z atestem	17	Podstawka + żurawik

CHARAKTERYSTYKA PRZEPOMPOWNI

Rzędna włazu	26,00
Rzędna terenu	25,60
Rzędna rurociągu tłocznego - oś	24,10
Rzędna wlotu kanalizacji - dno	22,83
Rzędna dna pompowni	21,09



Sonda hydrostatyczna Aplisens zakres 4-10 m / zamontowana w rurze ochronnej dn 75 w wykonaniu nierdzewnym / oraz dwie sondy gruszkowe Flyght pracujące załączające w razie awarii sterownika czy sondy hydrostatycznej /w systemie awarii - suchobieg i poziom max

Przewody kablowe ze spadkiem min. 2% w stronę pompowni

REV	
PRACOWNIA PROJEKTOWA	
<small>www.pracownia-rev.pl</small>	
inwestycja: ROZBUDOWA, NADBUDOWA I PRZEBUDOWA BUDYNKU MIESZKALNEGO ul. Różana, dz. geod. nr 39 Stargard, obr. 15	inwestor: Wanda i Bogdan Andruszczeko ul. Miodowa 4 73-110 Stargard
temat rysunku: TECHNOLOGIA PRZEPOMPOWNI branża: INSTALACJE SANITARNE	opracował: mgr inż. Katarzyna Maciejczyńska
skala: 1:20 data: 2018.09 nr rys.: S6	projektant inst. sanitarnych: mgr inż. Ewa Rynk upr.bud. ZAP/0001/PVOS/04 pracownia-projektowa-rev@o2.pl (+48) 609 725 335 ul. Jana Lechonia 10D 73-110 Stargard