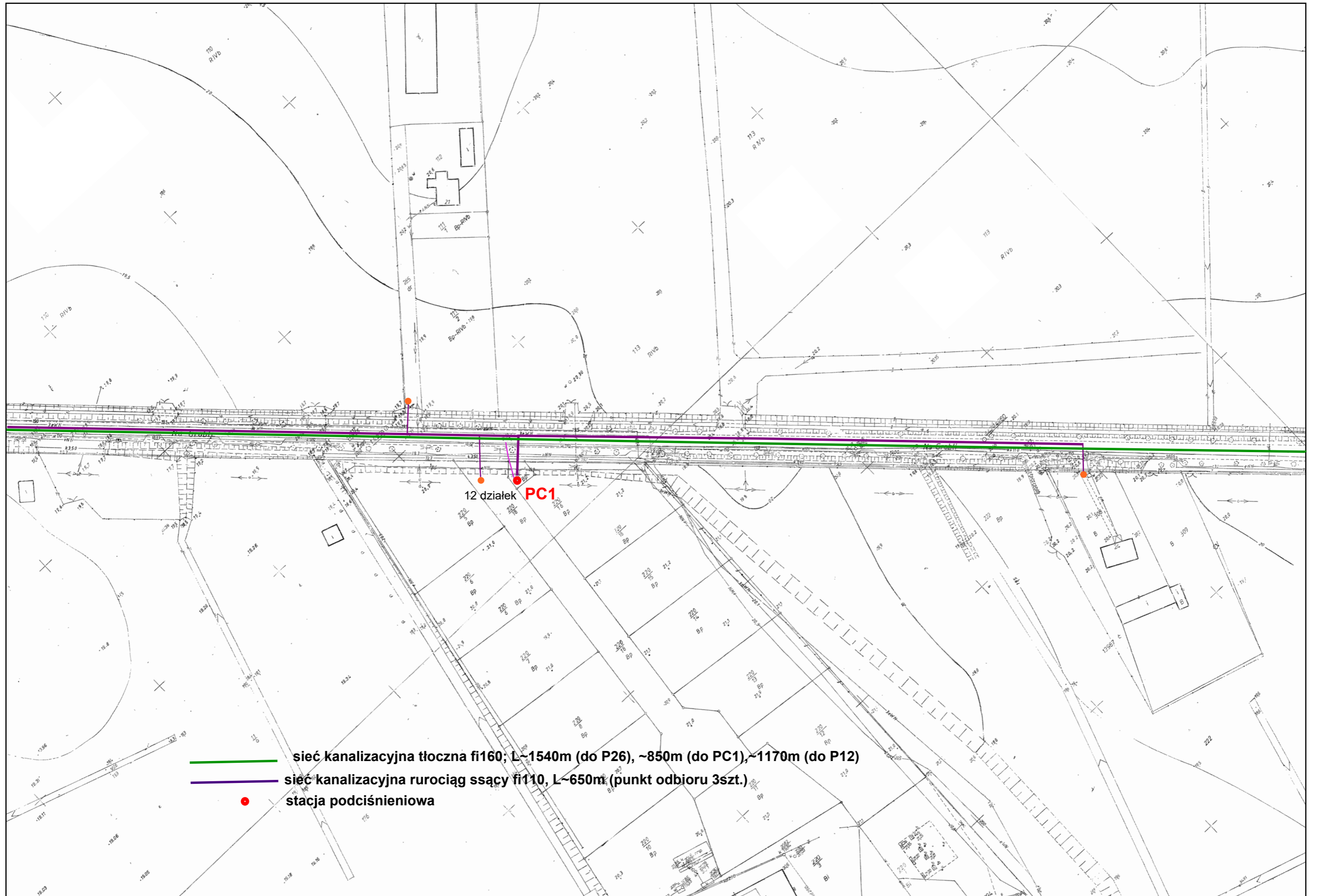


— sieć kanalizacyjna tłoczna  $\phi 160$ ; L~1540m (do P26), ~850m (do PC1), ~1170m (do P12)









sieć kanalizacyjna tłoczna fi160; L~1540m (do P26),  
~850m (do PC1), ~1170m (do P12)

sieć kanalizacyjna grawitacyjna fi200, L~10m